

Consecuencias económicas de la Covid-19*



Noelia Cámara
Madrid, 12 de Mayo 2020

*Los mensajes plasmados en esta presentación no representan la opinión ni postura de ninguna organización ni empresa. Únicamente son atribuibles a su autor.

Consecuencias de la COVID-19 más allá de la crisis sanitaria

- La economía como ciencia social: estudia el comportamiento de los llamados agente económicos: hogares, empresas y gobiernos (o bancos centrales) y sus funciones: consumo, ahorro, producción, inversión, etc.

Hablar de economía sin datos es una charla de café



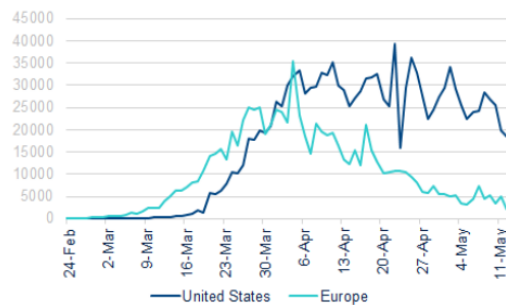
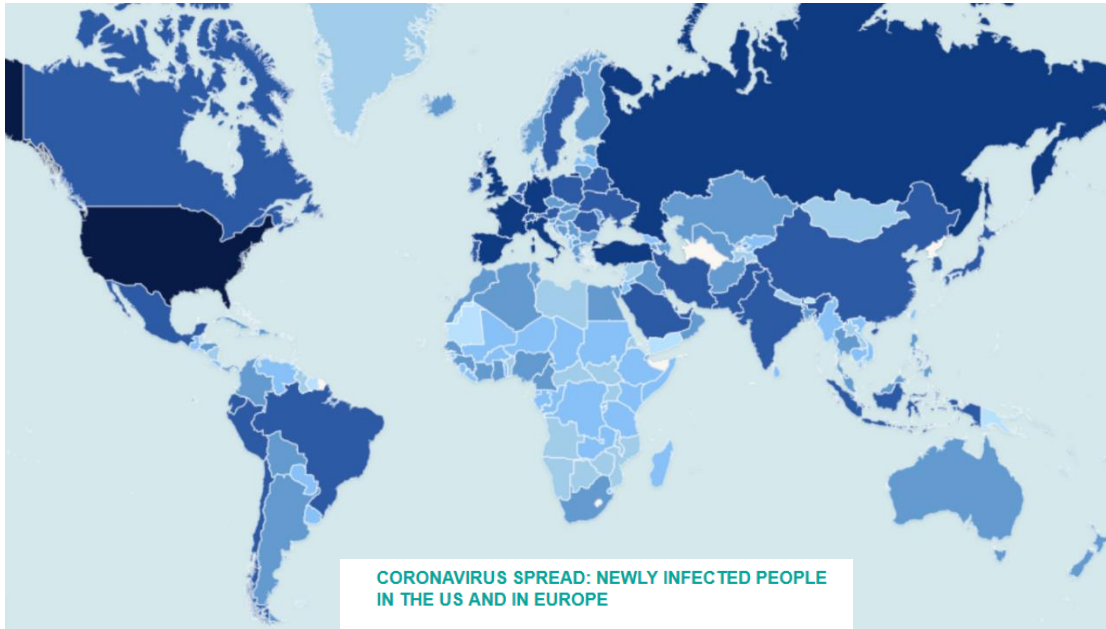
- Tipos de datos:
 - Experimentales vs. Observacionales
 - Corte transversal, series temporales, texto (*big data*)

¿A qué crisis nos enfrentamos?

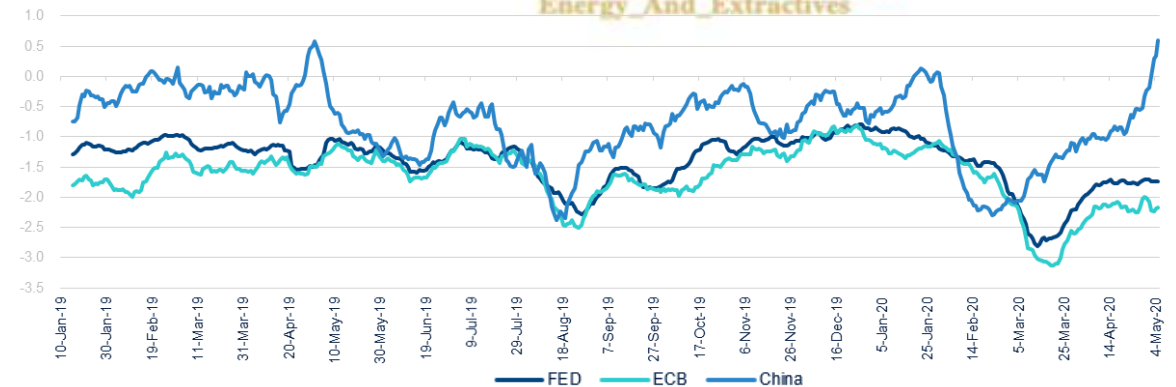


- Diagnostico: crisis de **naturaleza global** como resultado de las medidas de confinamiento, **efectos económicos muy negativos** y elevada **incertidumbre**
- Crisis económica de reducida duración pero muy intensa. Se desencadena por un **shock de salud**, que origina tanto un fuerte **shock de oferta** (los trabajadores no pueden ir a trabajar, interrupción en las cadenas de producción y suministros) **como de demanda** (incertidumbre generada por la Covid-19 en los hogares y en el comercio mundial).
- Eventos pasados parecen no ser un buen patrón para hacer previsiones

Consecuencias de la COVID-19 más allá de la crisis sanitaria



Note: 17th - 20th February WHO reported all confirmed cases, including both laboratory-confirmed and those clinically diagnosed
Source: BBVA Research, Johns Hopkins University (data updated up to 00:00 GMT)



Vulnerabilidad financiera de los hogares españoles

Tabla 1. **VULNERABILIDAD FINANCIERA EN ESPAÑA**

		Distribución de hogares	
		%	% Acumulado
Muy vulnerable	Menos de una semana	7,72	7,72
	Por lo menos una semana, pero menos de un mes	8,68	16,40
	Por lo menos un mes, pero menos de tres meses	16,78	33,18
Vulnerable	Por lo menos tres meses, pero menos de seis meses	13,03	46,21
	Por lo menos seis meses, pero menos de nueve meses	10,40	56,61
Seguro	Por lo menos nueve meses, pero menos de un año	8,87	65,48
	Un año o más	34,52	100,00

Fuente: ECF y BBVA Research

- **Hogares altamente vulnerables: 33%** aquellos hogares que **aguantarían menos de tres meses** (esto es hasta junio, teniendo en cuenta que los efectos de la crisis se empezaron a sentir en marzo).
- **Hogares financieramente vulnerables: 23%** aquellos que manifiestan aguantar entre tres y nueve meses (es decir hasta finales de 2020).
- **Hogares financieramente seguros: 43%** aquellos que responden que podrían aguantar más de 9 meses

* Según el INE, en España, había una media de 18,63 millones de hogares en 2019.

Salud Financiera



- ¿Qué es?
- Las finanzas personales son la principal fuente de estrés de la población
- Planificación
 - Es importante hacer presupuestos incluso si no se siguen!
- Regla del 50/30/20
 - 50% necesidades: casa, gastos básicos, etc.
 - 30% ocio, restaurantes, viajes, etc.
 - 20% ahorro: jubilación, emergencias, etc.





Gracias!

Vulnerabilidad financiera de los hogares

- Qué es?
 - Capacidad que tienen las personas u hogares para hacer frente a perturbaciones financieras, dependiendo únicamente de sus propios recursos.
- Cómo se mide?
 - Una forma de medir la vulnerabilidad financiera es a través del tiempo que los individuos son capaces de cubrir sus costes de vida en caso de dejar de recibir su principal fuente de ingreso en el hogar, sin recurrir al crédito ni cambiar de vivienda (Arellano y Cámara, 2019).